

De Kracht van de Combinatie - bouwdetail 013

Hellend dak met woningscheidende wand

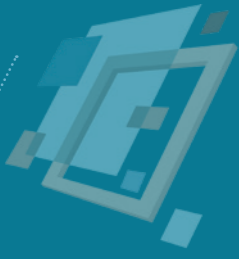
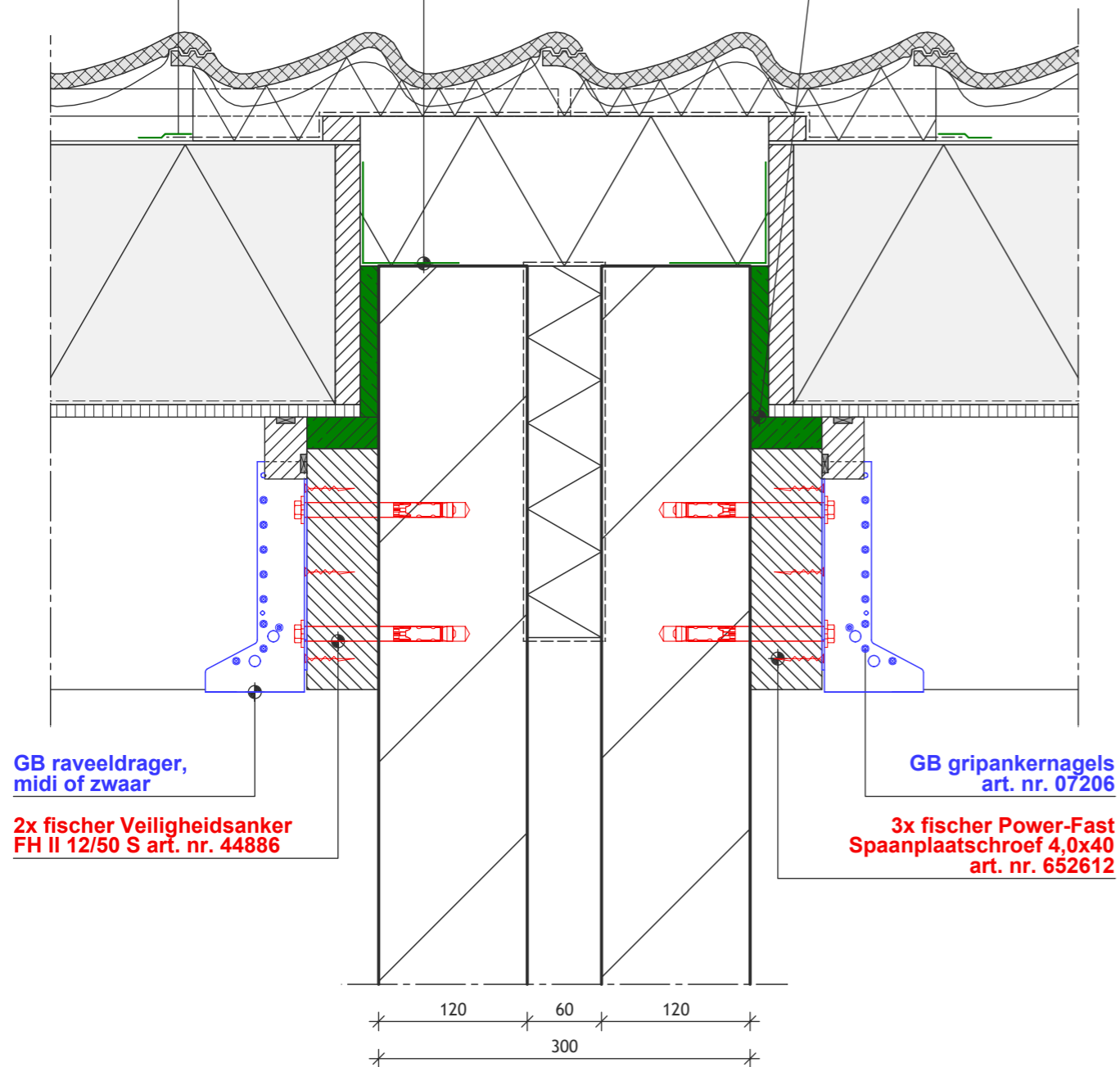
Kapverankering

Bouwdetail gebaseerd op: Rc dak $\geq 6,0 \text{ m}^2 \cdot \text{K/W}$ qv10-waarde $\leq 0,4 \text{ dm}^3/\text{s per m}^2$

illbruck ME407 Butylband NT

illbruck ME301
foliekleefband

illbruck FM330
Perfect Elastic Foam



DKVDC - BOUWDETAIL 013

TREMCO ILLBRUCK

Product [code + naam]	c-waarde [dm ³ /s.m]	λ waarde [W/m.K]	μ-waarde [m]	elasticiteit %	dikte [mm]	breedte [mm]	certificering [Instituut (raportnr.)]
FM330 Perfect Elastic Foam	0,0016	0,036	-	35	-	-	SKG [03-245]
ME301 Foliekleefband	0,0001	-	10.000	-	0,1	60	-
ME407 Butylband NT	0,0001	-	1.000.000	-	0,8	50 tot 500	-

GEBR. BODEGRAVEN

Product	Art. nr.	Materiaal	Afmeting	Opmerking
Raveeldrager midi of zwaar	Te bepalen aan de hand van houtmaat	Sendzimer verzinkt staal	Houtmaat	1,5/2mm dik
Gripankernagel	07206	Elektrolytisch verzinkt staal	32 Ø3,8mm	

FISCHER BENELUX

Product	Art. nr.	Ondergrond	Boordiameter [mm]	Boorgatdiepte bij doorsteekmontage [mm]	Nuttige Lengte [mm]	Opname
Veiligheidsanker FH II 12/50 S	44886	Beton	12	130	50	SW 13
Power-Fast spaanplaatschroef 4,0x40	652612	Hout	N.v.t.	N.v.t.	N.v.t.	PZ2