

Spouwverankering en spouwverankering

Bouwdetail gebaseerd op: R_c wand $\geq 5,0 \text{ m}^2 \cdot \text{K/W}$ U-raam $\leq 1,65 \text{ W/m}^2 \cdot \text{K}$ qv_{10} -waarde $\leq 0,4 \text{ dm}^3/\text{s}$ per m^2

2x fischer Power-Fast
Spaanplaatschroef 6,0x50 mm
art. nr. 652686

illbruck FM330
Perfect Elastic Foam*

fischer Constructiekraagplug
S12 FUS art. nr. 539644

GB kraagplug
t.b.v. Ø4
art. nr. 34118

illbruck ME500
Duo folie***

illbruck SP525
Geveldilatatiekit**

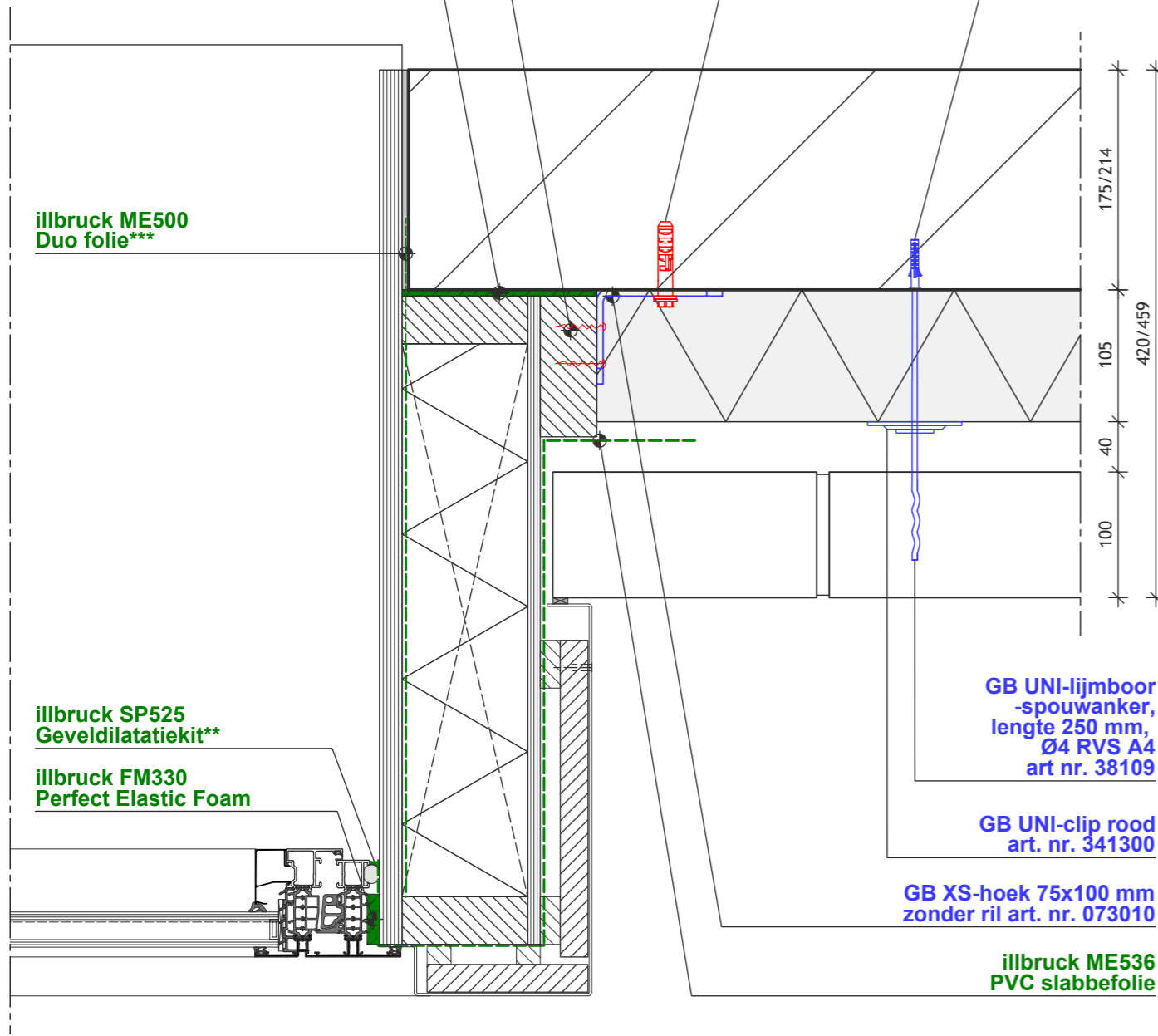
illbruck FM330
Perfect Elastic Foam

GB UNI-lijmboor-
spouwanker,
lengte 250 mm,
Ø4 RVS A4
art nr. 38109

GB UNI-clip rood
art. nr. 341300

GB XS-hoek 75x100 mm
zonder ril art. nr. 073010

illbruck ME536
PVC slabbefolie



* bij voldoende afmeting (10x40 mm)
is de ME500 Duofoolie niet nodig

** vanwege profilering alu en/of pvc kozijn
is een duurzame hechting op lange termijn
niet te garanderen

*** afhankelijk van montage volgorde



DKVDC - BOUWDETAIL 019

○ TREMCO ILLBRUCK

Product [code + naam]	c-waarde [dm ³ /s.m]	λ waarde [W/m.K]	μ-waarde [m]	elasticiteit %	dikte [mm]	breedte [mm]	certificering [Instituut (raportnr.)]
FM330 Perfect Elastic Foam	0,0016	0,036	-	35	-	-	SKG [03-245]
ME500 Duo folie	0,0001	-	600 - 40.000	-	0,5	70 tot 300	-
ME536 PVC slabbefolie	-	-	5.000	-	0,4	300 tot 800	-
SP525 Geveldilatatiekit	0,0001	-	-	25	-	-	ISO 11600

○ GEBR. BODEGRAVEN

Product	Art. nr.	Materiaal	Afmeting	Opmerking
UNI-lijmboorspouwanker	38109	RVS A4	250x Ø4mm	In combinatie met kraagplug
Kraagplug t.b.v. Ø4,0mm	34118	Nylon	40x6mm	Boren Ø6x50
Uni-clip rood	341300	Kunststof	Ø65-75mm	
XS-hoekanker zonder ril	073010	Sendzimer Verzinkt staal	75x100 70x5mm	

○ FISCHER BENELUX

Product	Art. Nr.	Ondergrond	Boordiameter [mm]	Boorgatdiepte bij doorsteekmontage [mm]	Nuttige Lengte [mm]	Opname
Constructiekraagplug S12 FUS	539644	Kalkzandsteen	12	75	10	T40 / SW13
Power-Fast spaanplaatschroef 6,0x50	652686	Hout	N.v.t.	N.v.t.	N.v.t.	PZ3