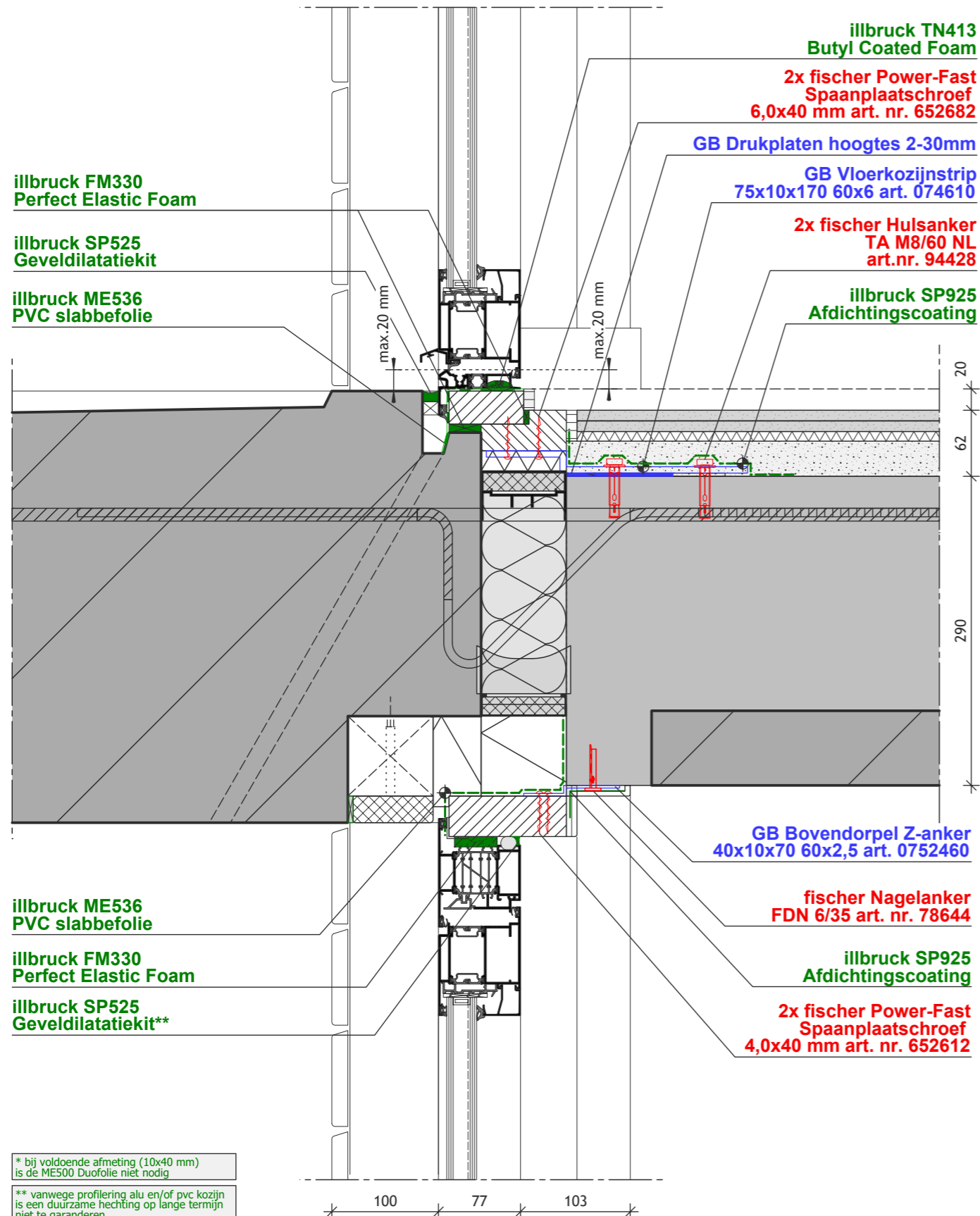


Kozijnverankering

Bouwdetail gebaseerd op: R_c wand $\geq 5,0 \text{ m}^2 \text{ K/W}$ U-deur $\leq 1,6 \text{ W/ m}^2 \cdot \text{K}$ q_{v10} -waarde $\leq 0,625 \text{ dm}^3/\text{s per m}^2$



* bij voldoende afmeting (10x40 mm) is de ME500 Duofoolie niet nodig
** vanwege profilering alu en/of pvc kozijn is een duurzame hechting op lange termijn niet te garanderen
*** afhankelijk van montage volgorde

DKVDC - BOUWDETAIL 020

TREMCO ILLBRUCK

Product [code + naam]	c-waarde [dm ³ /s.m]	λ waarde [W/m.K]	μ-waarde [m]	elasticiteit %	dikte [mm]	breedte [mm]	certificering [Instituut (raportnr.)]
FM330 Perfect Elastic Foam	0,0016	0,036	-	35	-	-	SKG [03-245]
ME536 PVC slabbefolie	-	-	5.000	-	0,4	300 tot 800	-
TN413 Butyl Coated Foam	0,0001	-	100.000	25	4,8 tot 12,7	-	-
SP925 Afdichtingscoating	-	0,2	1.277	360%	2	-	IFT 15-001598-PR01 + IFT 15-003723-PR02
SP525 Geveldilatatiekit	0,0001	-	-	25	-	-	ISO 11600

GEBR. BODEGRAVEN

Product	Art. nr.	Materiaal	Afmeting	Opmerking
Vloerkozijnstrip	074610	Zink-Magnesium	10x75x170 60x6 mm	
Bovendorpel Z-anker	0752460	Sendzimer verzinkt staal	40x10x50 60x2,5mm	
Drukplaten 2 t/m 30mm	Afhankelijk van dikte	Kunststof	70x70 2 t/m 30mm	
Drukplaten met sleuf 2 t/m 30mm	Afhankelijk van dikte	Kunststof	70x70 2 t/m 30mm	

FISCHER BENELUX

Product	Art. Nr.	Ondergrond	Boordiameter [mm]	Boorgatdiepte bij doorsteekmontage [mm]	Nuttige Lengte [mm]	Opname
Hulsanker TA M8/60 NL	94428	Beton / kanaalplaat	12	-	0 - 15	SW 13
Nagelanker FDN	78644	Beton	6	45	5	-
Power-Fast spaanplaatschroef 6,0x40	652682	Hout	N.v.t.	N.v.t.	N.v.t.	PZ3
Power-Fast spaanplaatschroef 4,0x40	652612	Hout	N.v.t.	N.v.t.	N.v.t.	PZ2