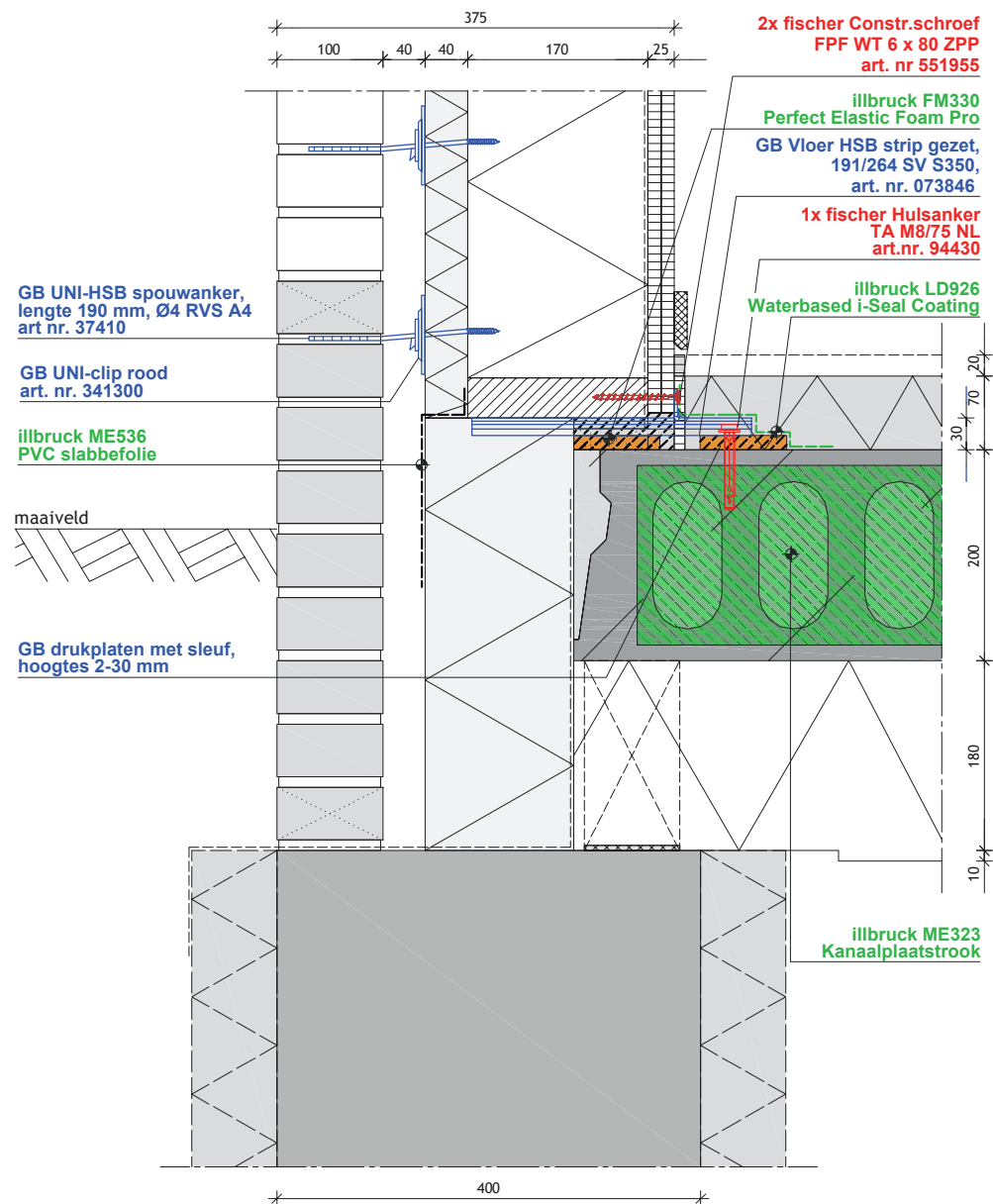


De Kracht van de Combinatie - bouwdetail 006

Fundering met buitenwand (langsgevel)

Elementverankering en spouwverankering

Bouwdetail gebaseerd op: R_c wand $\geq 5,0 \text{ m}^2\text{-K/W}$ R_c vloer $\geq 5,0 \text{ m}^2\text{-K/W}$ q_{v10} -waarde $\leq 0,4 \text{ dm}^3/\text{s per m}^2$



DKVDC - BOUWDETAIL 006

GEBR. BODEGRAVEN

Product	Art. nr.	Materiaal	Afmeting	Opmerking
Vloer HSB strip gezet	073846	Sendzimir verzinkt staal	191/264 3x111 mm	
Drukplaten 2 t/m 30 mm	Afhankelijk van dikte	Kunststof	70x70 2 t/m 30 mm	
Drukplaten met sleuf 2 t/m 30 mm	Afhankelijk van dikte	Kunststof	70x70 2 t/m 30 mm	
UNI-HSB spouwanker	37410	RVS A4	190x Ø4 mm	
Uni-clip rood	341300	Kunststof	Ø65-75 mm	

FISCHER BENELUX

Product	Art. nr.	Ondergrond	Boordiameter [mm]	Boorgatdiepte bij doorsteekmontage [mm]	Nuttige Lengte [mm]	Opname
Hulsanker TA M8/75 NL*	94430	Beton / kanaalplaat	12	-	15 - 25	SW 13
Constructieschroef FPF WT 6 x 80 ZPP	551956	Hout	N.v.t.	N.v.t.	N.v.t.	TX30

*Klambereik bepalen a.d.h.v. uitsluitingshoogte

ILLBRUCK

Product [code + naam]	c-waarde [dm ³ /s.m]	λ waarde [W/m.K]	μ-waarde [m]	elasticiteit %	dikte [mm]	breedte [mm]	certificering [Instituut (raportnr.)]
FM330 Perfect Elastic Foam Pro	0,0016	0,036	-	50	Max. 70 (in 1x)	5 Tot 30	SKG [17.01256-1]
ME323 Kanaalplaatstrook	-	-	<85	-	0,6	190, 250	-
ME536 PVC slabbefolie	-	-	5.000	-	0,4	300 tot 800	-
LD926 Waterbased i-Seal Coating	0,0007	-	200-150.000	-	1	-	SKG [20.01501.1]

KIJK VOOR MEER INFORMATIE OP WWW.DKVDC.NL