

## De Kracht van de Combinatie - bouwdetail 007

### Buitenwand met verdiepingvloer (langsgevel)

## Elementverankering en spouwverankering

Bouwdetail gebaseerd op:  $R_c$  wand  $\geq 5,0 \text{ m}^2/\text{KW}$   $q_{v10}$ -waarde  $\leq 0,4 \text{ dm}^3/\text{s}$  per  $\text{m}^2$

GB Vloer HSB strip gezet,  
191/264 SV S350,  
art. nr. 073846

2x fischer Power-Fast  
constructieschroef  
FPF WT 6,0x80 mm ZPP  
art. nr. 551956

GB drukplaten,  
hoogtes 2-30 mm

GB UNI-clip rood  
art. nr. 341300

GB UNI-HSB spouwanker,  
lengte 190 mm Ø4 rvs A4  
art. nr. 37410

illbruck FM330  
Perfect Elastic Foam Pro

illbruck ME536  
PVC slabbefolie

fischer Hulsanker  
TA M8/60 NL  
art. nr. 94428

GB hoekanker  
40x150, 70x8 mm EV S315  
art. nr. 07587460

2x fischer Power-Fast  
spaanplaatschroef\*  
6,0x40 mm  
art. nr. 652682

fischer Hulsanker  
TA M8/75 NL  
art. nr. 94430

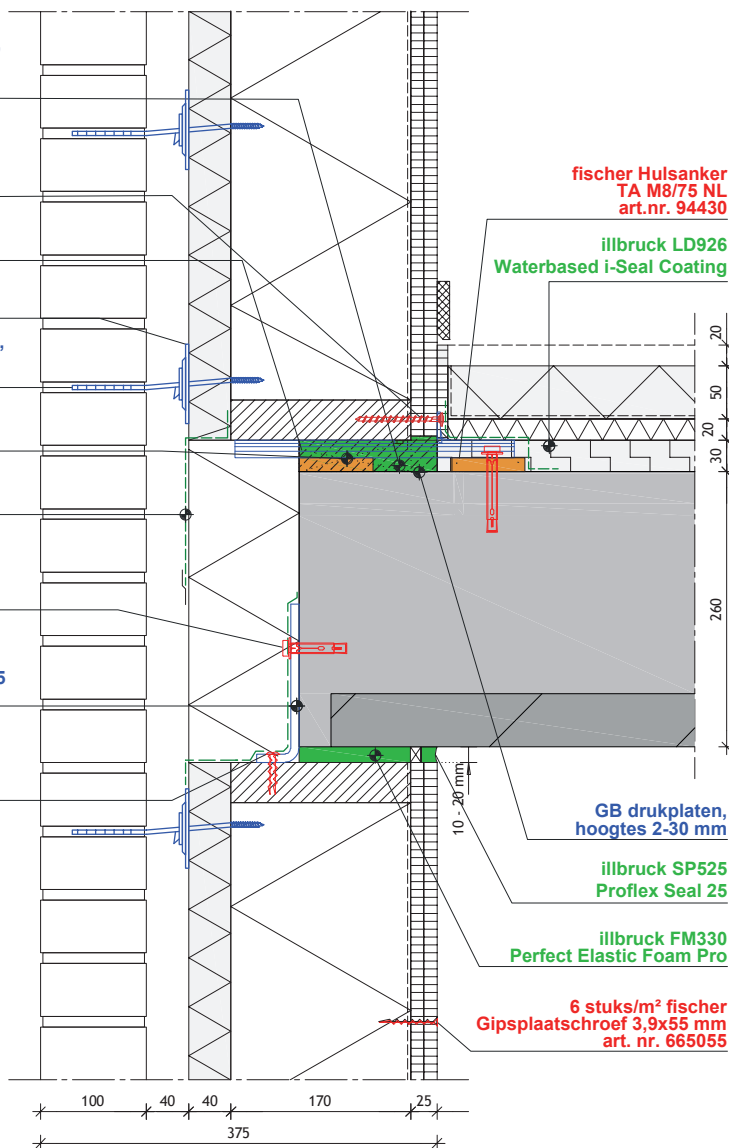
illbruck LD926  
Waterbased i-Seal Coating

GB drukplaten,  
hoogtes 2-30 mm

illbruck SP525  
Proflex Seal 25

illbruck FM330  
Perfect Elastic Foam Pro

6 stuks/ $\text{m}^2$  fischer  
Gipsplaatschroef 3,9x55 mm  
art. nr. 665055



\*bij lengte schroef afhankelijk  
van dikte uitvallaag

## DKVDC - BOUWDETAIL 007

### GEBR. BODEGRAVEN

Product	Art. nr.	Materiaal	Afmeting	Opmerking
Vloer HSB strip gezet	073846	Sendzimir verzinkt staal	191/264 3x111 mm	
Drukplaten 2 t/m 30 mm	Afhankelijk van dikte	Kunststof	70x70 2 t/m 30 mm	
Drukplaten met sleuf 2 t/m 30 mm	Afhankelijk van dikte	Kunststof	70x70 2 t/m 30 mm	
UNI-HSB spouwanker	37410	RVS A4	190x Ø4 mm	
Uni-clip rood	341300	Kunststof	Ø65-75 mm	
Hoekanker	07587460	Elektrolytisch verzinkt staal	40x150 70x8 mm	

### FISCHER BENELUX

Product	Art. nr.	Ondergrond	Boordiameter [mm]	Boorgatdiepte bij doorsteekmontage [mm]	Nuttige Lengte [mm]	Opname
Hulsanker TA M8/60 NL*	94428	Beton / kanaalplaat	12	-	0 - 15	SW 13
Hulsanker TA M8/75 NL*	94430	Beton / kanaalplaat	12	-	0 - 15	SW 13
Constructieschroef FPF WT 6 x 80 ZPP	551956	Hout	N.v.t.	N.v.t.	N.v.t.	TX30
Gipsplaatschroef 3,9x55	665055	Gipsplaat / hout	N.v.t.	N.v.t.	N.v.t.	PH2

\*Klimbereik bepalen a.d.h.v. uitvulhoogte

### ILLBRUCK

Product [code + naam]	c-waarde [dm <sup>3</sup> /s.m]	λ waarde [W/m.K]	μ-waarde [m]	elasticiteit %	dikte [mm]	breedte [mm]	certificering [Instituut (raportnr.)]
FM330 Perfect Elastic Foam Pro	0,0016	0,036	-	50	Max. 70 (in 1x)	5 Tot 30	SKG [17.01256-1]
ME536 PVC slabbefolie	-	-	5.000	-	0,4	300 tot 800	-
SP525 Proflex Seal 25	0,0001	-	-	25	-	-	ISO 11600
LD926 Waterbased i-Seal Coating	0,0007	-	200-150.000	-	1	-	SKG [20.01501.1]

KIJK VOOR MEER INFORMATIE OP [WWW.DKVDC.NL](http://WWW.DKVDC.NL)