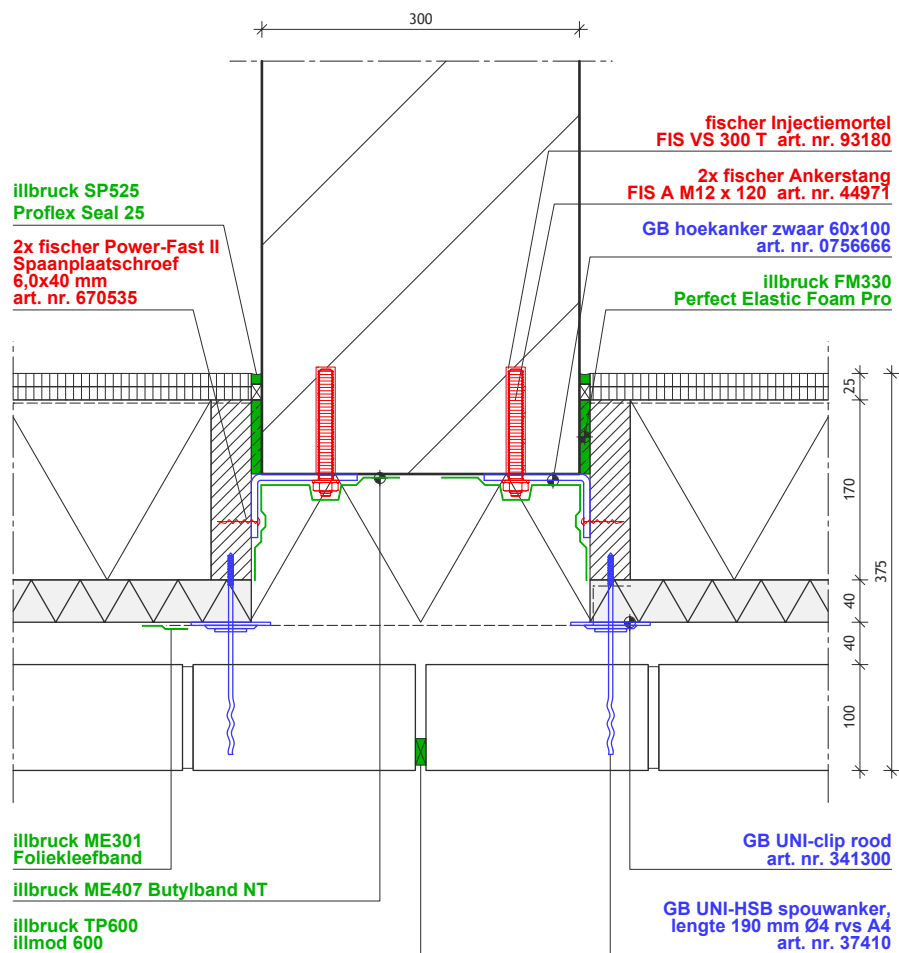


Elementverankering

Bouwdetail gebaseerd op:  $R_c$  wand  $\geq 5,0 \text{ m}^2 \cdot \text{K/W}$   $q_{v10}$ -waarde  $\leq 0,4 \text{ dm}^3/\text{s per m}^2$



## DKVDC - BOUWDETAIL 008

### ● GEBR. BODEGRAVEN

Product	Art. nr.	Materiaal	Afmeting	Opmerking
Hoekanker zwaar	0756666	Sendzimir verzinkt staal	60x100 60x6 mm	
UNI-HSB spouwanker	37410	RVS A4	190x Ø4 mm	
Uni-clip rood	341300	Kunststof	Ø65-75 mm	

### ● FISCHER BENELUX

Product	Art. nr.	Ondergrond	Boordiameter [mm]	Boorgatdiepte bij doorsteekmontage [mm]	Nuttige Lengte [mm]	Opname
FIS A M12 x 120	44971	Kalkzandsteen	14	100	6	-
FIS VS 300 T	93180	Kalkzandsteen	N.v.t.	N.v.t.	N.v.t.	-
Power-Fast II spaanplaatschroef 6,0x40	670535	Hout	N.v.t.	N.v.t.	N.v.t.	P22

### ● ILLBRUCK

Product [code + naam]	c-waarde [dm <sup>3</sup> /s.m]	λ waarde [W/m.K]	μ-waarde [m]	elasticiteit %	dikte [mm]	breedte [mm]	certificering [Instituut (raportnr.)]
FM330 Perfect Elastic Foam Pro	0,0016	0,036	-	50	Max. 70 (in 1x)	5 Tot 30	SKG [17.01256-1]
ME301 Foliekleefband	0,0001	-	10.000	-	0,1	60	-
ME407 Butylband NT	0,0001	-	1.000.000	-	0,8	50 tot 500	-
SP525 Proflex Seal 25	0,0001	-	-	25	-	-	ISO 11600
TP600 illmod 600	0,0200	0,048	100	-	2 tot 40	10 tot 50	KOMO K33394

KIJK VOOR MEER INFORMATIE OP [WWW.DKVDC.NL](http://WWW.DKVDC.NL)